



Bobcat®

E08 – E10

Miniescavatori



E08 Microescavatore

- Sottocarro e lama retraibili
- Tettuccio TOPS abbattibile
- Dispositivi di sicurezza integrati
- Dimensioni compatte
- Configurazione con cilindro sulla sommità del braccio
- Kit demolizione opzionale per una maggior capacità di raffreddamento
- Facile accessibilità a tutti i punti soggetti a manutenzione giornaliera



Ideale per le applicazioni per le quali le macchine più grandi non sono adatte.

■ Potenti e produttivi

Questi versatili microescavatori si adattano perfettamente alle applicazioni che richiedono una notevole potenza, sia nella demolizione che nella paesaggistica. Il raggio di rotazione ridotto riduce al minimo la probabilità di danni alla macchina durante il lavoro, garantendo così una maggior durata operativa con minori costi di esercizio.

Per le macchine di entrambi i modelli E08 e E10 che utilizzano martelli pneumatici è disponibile un kit demolizione opzionale che assicura una maggior capacità di raffreddamento e consente quindi alla macchina di lavorare più a lungo.

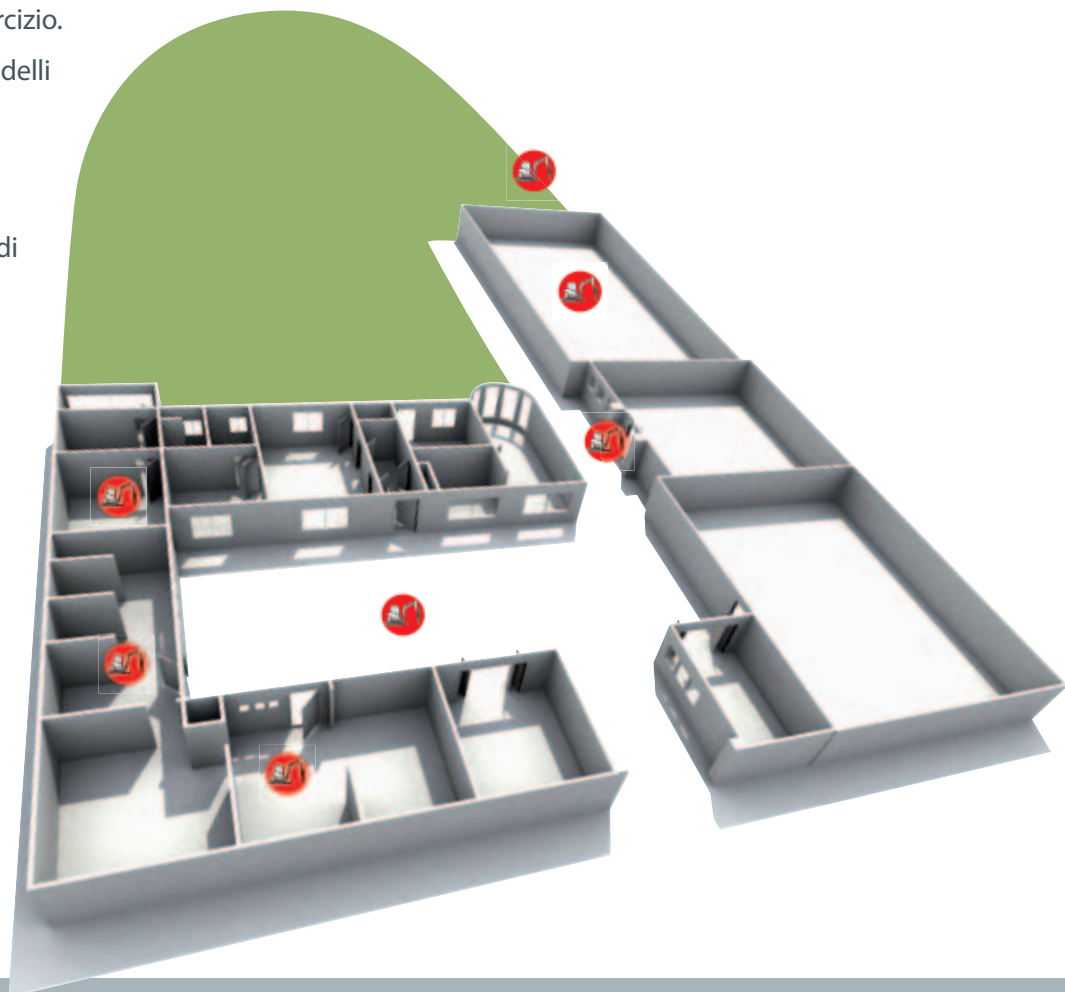
■ Stabili e compatti

In posizione estesa, il sottocarro assicura una stabilità imbattibile per macchine di queste dimensioni, mentre, in posizione retratta, riduce la larghezza dell'escavatore a 710 mm permettendogli di passare facilmente attraverso accessi angusti.

Inoltre, grazie al tettuccio TOPS abbattibile integrato, il passaggio attraverso accessi ad altezza ridotta non è un problema per queste macchine!

■ Confortevoli e funzionali

Rumorosità e vibrazioni ridotte assicurano un eccellente comfort dell'operatore, oltre ad un basso impatto ambientale. I comandi a joystick regolabile del modello E10 assicurano un comfort ancora maggiore.



I modelli E08 e E10 sono equipaggiati con sottocarro e lama estensibile di serie. Non c'è alcun bisogno di smontare e rimontare le prolunghe della lama.



Entrambi i modelli sono equipaggiati con tettuccio TOPS abbattibile.

E10 Microescavatore

- Giro in sagoma (ZTS)
- Esclusivi comandi a joystick idraulico regolabile
- Doppia velocità
- Sottocarro e lama retraibili
- Tettuccio TOPS abbattibile
- Dispositivi di sicurezza integrati
- Dimensioni compatte
- Configurazione con cilindro sulla sommità del braccio
- Kit demolizione opzionale per una maggior capacità di raffreddamento
- Facile accessibilità a tutti i punti soggetti a manutenzione giornaliera



Gli esclusivi comandi a joystick regolabile in dotazione all'E10 assicurano un comfort dell'operatore senza pari.

Facilità di trasporto

Oltre a passare facilmente attraverso accessi angusti e ad altezza ridotta, i microescavatori Bobcat E08 e E10 sono anche facilmente trasportabili.



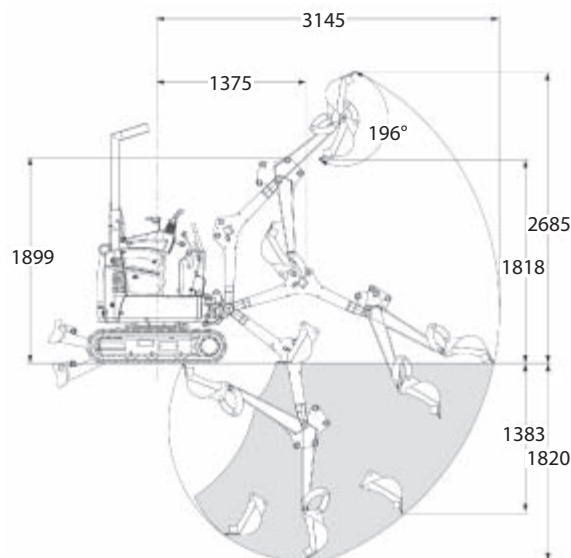
La facilità di accesso a motore e impianto idraulico rende la manutenzione semplice e veloce.



	E08	E10
Pesi		
Peso operativo con tettuccio TOPS	1138 kg	1176 kg
Motore		
Marca / modello	Kubota / D722-E2B-BCZ-6 (TIER 2)	
Carburante / Raffreddamento	Diesel / Acqua	
Potenza massima a 2000 giri/min (ISO 9249)	7,4 kW	
Coppia a 1600 giri/min (SAE netto)	39,1 Nm	
Numero di cilindri	3	
Cilindrata	0,72 l	
Alesaggio / Corsa	67 mm / 68 mm	
Alternatore	12 V — 40 A	
Motorino d'avviamento	12 V — 1,4 kW	
Comandi		
Sterzo	Sterzo e velocità azionati da due leve manuali	
Impianto idraulico	Due leve azionano braccio, benna, bilanciere e la rotazione della struttura superiore	Due joystick azionano braccio, benna, bilanciere e la rotazione della struttura superiore
Impianto idraulico		
Tipo di pompa	Doppia pompa a ingranaggi	
Capacità pompa	2 x 10 l/min @ 2000 giri/min	
Portata ausiliaria	20 l/min	
Pressione sfogo sistema per circuiti attrezzi	185 bar	190 bar
Pressione sfogo sistema per circuiti ausiliari	185 bar	190 bar
Distributore	Tipo parallelo a nove bobine, centro aperto	
Prestazioni		
Forza di strappo, al bilanciere	5550 N	
Forza di strappo, alla benna	8294 N	
Sforzo di trazione disponibile alla barra	9905 N	
Pressione a terra	28,8 kPa	29,7 kPa
Velocità di marcia (gamma bassa)	2,1 km/h	
Velocità di marcia (gamma alta)	— km/h	3,1 km/h
Profondità di scavo massima	1820 mm	
Rotazione della ralla		
Brandeggio a sinistra	70°	
Brandeggio a destra	70°	
Corona di rotazione	Cuscinetto a una corona di sfere con corona dentata interna	
Trasmissione di rotazione	Motore orbitale	
Velocità di rotazione	9 RPM (giri/min)	
Trazione		
Larghezza cingoli, gomma, standard	180 mm	
Numero rulli dei cingoli per lato	3	
Grado di inclinazione per spostamenti in discesa o in retromarcia su pendii	30°	
Freni		
Freno di spostamento	Bloccaggio idraulico nel circuito motore	
Freno di rotazione	Idraulico con blocco motore e perni di bloccaggio	
Capacità fluidi		
Impianto di raffreddamento	3,0 l	
Lubrificazione motore e filtro olio	3,5 l	
Serbatoio carburante	16,0 l	
Serbatoio idraulico	2,6 l	
Impianto idraulico	9,4 l	10,1 l

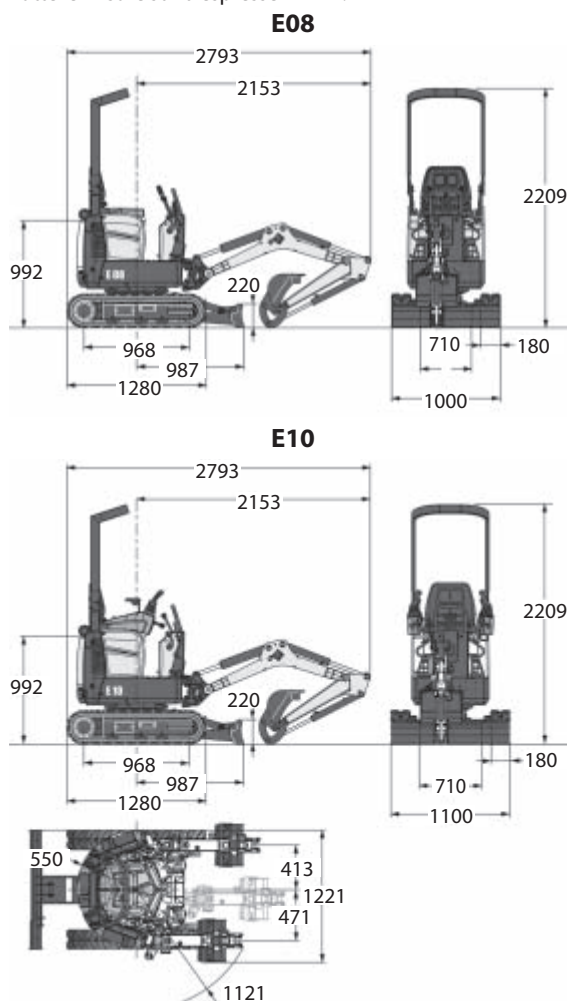
Intervallo di lavoro

Tutte le misure sono espresse in mm.



Dimensioni

Tutte le misure sono espresse in mm.



www.bobcat.eu

Le caratteristiche e le dimensioni possono subire variazioni senza preavviso. - Le illustrazioni delle unità Bobcat riportate potrebbero essere di apparecchi diversi da quelli standard.

