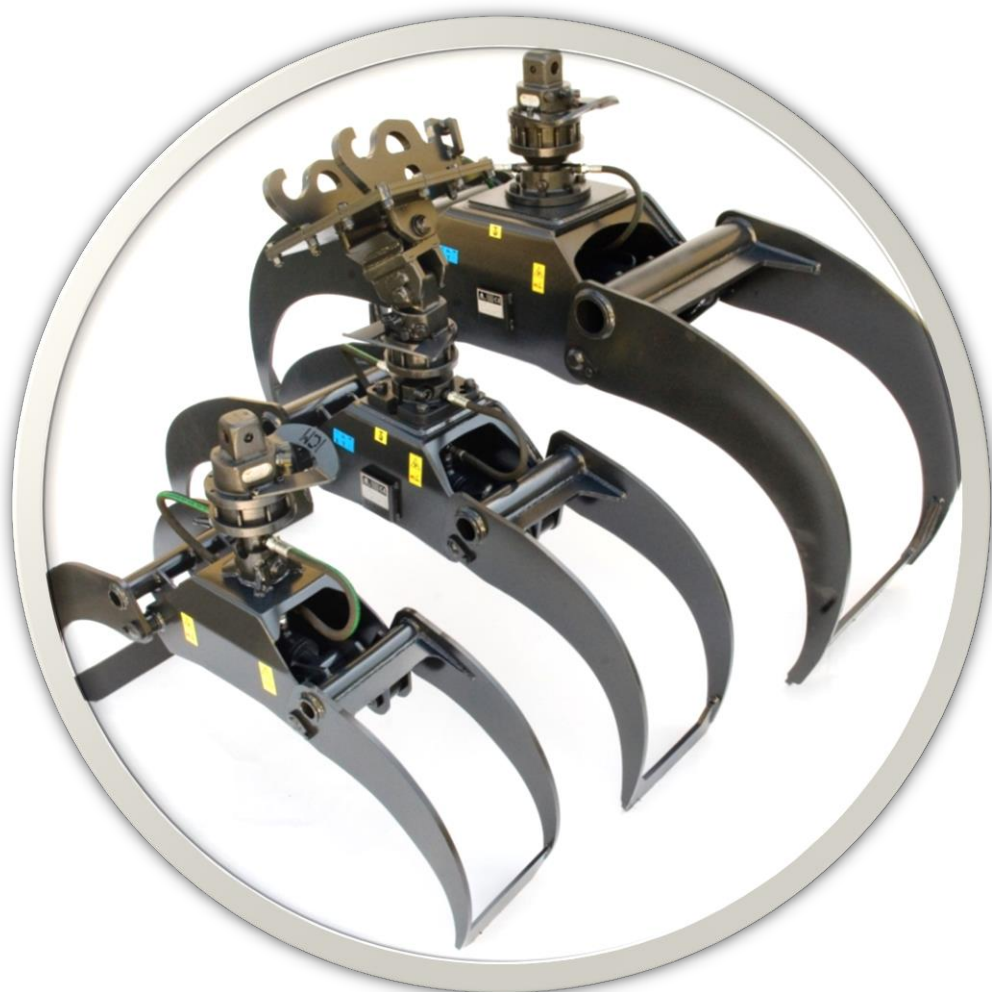



PINZE DA LEGNA

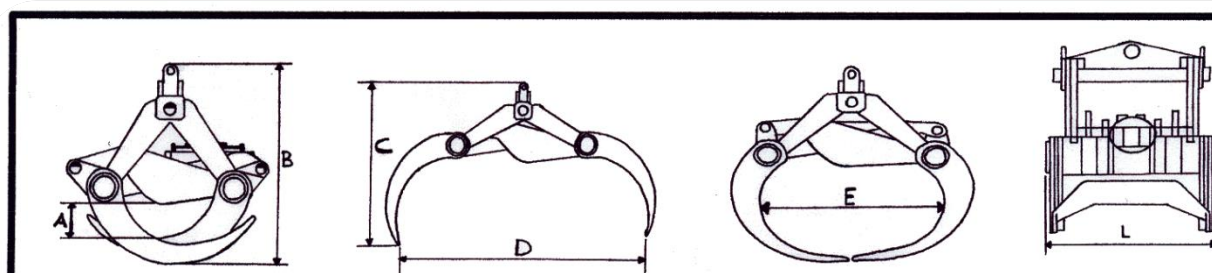
- ✓ Lame costruite in acciaio ad alta resistenza per garantire la massima capacità di carico.
- ✓ Boccole autolubrificanti
- ✓ Perni **39NiCrMo3Pb+QT+C+SH** cromati permettono un'alta scorrevolezza e una lunga durata
- ✓ Acciaio **S355J2+N**
- ✓ Spessori **SGS 100/130 mm 12 – SGS 150/175 mm 15**
- ✓ Valvola di blocco di serie
- ✓ Produciamo attacchi su misura per qualsiasi macchina




PINZE PER LEGNA

Modello	Peso Kg	Capacità	A mm	B mm	C mm	D mm	E mm	L mm	Ton 
SGS 90	40	700	50	51	83	83		23	0/1,5
SGS 100	70	1000	70	420	560	1100	380	310	1,5/3,5
SGS 130	130	1800	100	499	660	1325	540	380	3,0/5,0
SGS 150	220	3000	110	630	818	1554	680	530	5,0/10,0
SGS 175	300	4500	130	700	880	1770	740	600	8,0/17,0

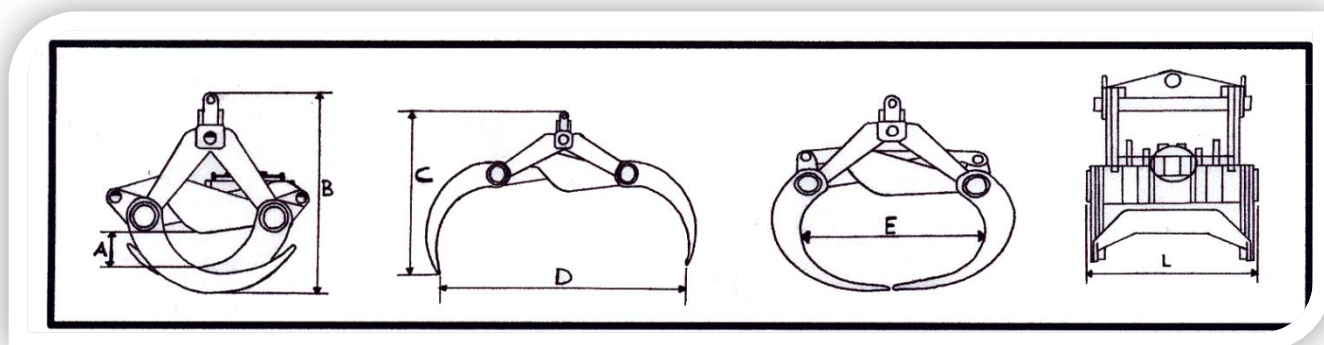
*attacco macchina non incluso



PINZE PER LEGNA APERTE

Modello	Peso Kg	Capacità	A mm	B mm	C mm	D mm	E mm	L mm	Ton 
SGS 100	90	1000	70	420	560	1100	380	310	15/35
SGS 130	150	1800	100	499	660	1325	540	380	30/50
SGS 150	250	3000	110	630	818	1554	680	530	50/100
SGS 175	330	4500	130	700	880	1770	740	600	80/170

*attacco macchina non incluso



Accessori per Pinze per Legna



Colore Personalizzato



Montaggio Rotatore

Attacco Macchina (sella)



Da T 1,5 a T 3,0

Da T 3,0 a T 5,0

Da T 5,0 a T 10,0

Da T 10,0 a T 15,0

Da T 15,0 a T 20,0

ROTATORI IDRAULICI

Rotazione continua con trasmissione interna dell'olio all'utilizzo inferiore, robusti, leggeri e di facile manutenzione.

Disponibile in versione con albero o flangiati.

L'albero di acciaio ad alta resistenza tornito e rettificato è il cuore del rotatore, le tolleranze nell'ordine del centesimo di millimetro garantiscono un movimento fluido e continuo.

Le palette cementate e rettificate sono presenti nel corpo motore in numero elevato per consentire la trasmissione di coppie elevate e movimenti precisi.

Vengono utilizzati per il corpo e la camera di rotazione ghise di prima qualità GJS500 di produzione europea.

I rotatori vengono sottoposti ai più severi controlli di collaudo prima di uscire dai nostri stabilimenti, questo ci permette di avere una difettosità vicina allo zero.

Il magazzino ricambi e il banco di collaudo permettono di sostituire buona parte dei pezzi o revisionare interi rotatori in pochi giorni.

CARRATTERISTICHE ROTATORI

Fusioni in Ghisa

Tutte le fusioni dei rotatori sono prodotte in Europa con un accurato controllo della qualità e prive di porosità interne


Palette dei Rotatori

Le palette dei rotatori sono costruite in acciai ad elevatissima durezza superficiale che vengono lavorate, cementate e rettificate

Albero dei Rotatori

Per realizzare l'albero dei rotatori viene utilizzato un'acciaio ad alto snervamento che viene tornito e rettificato con tolleranze inferiori a 0,01mm

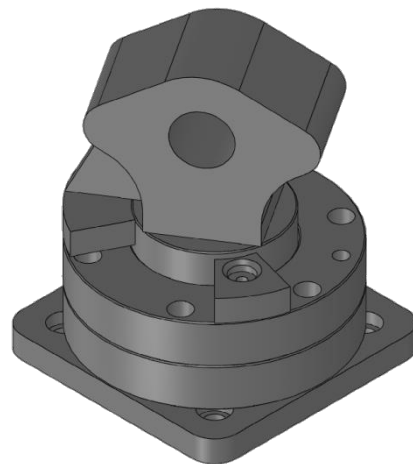
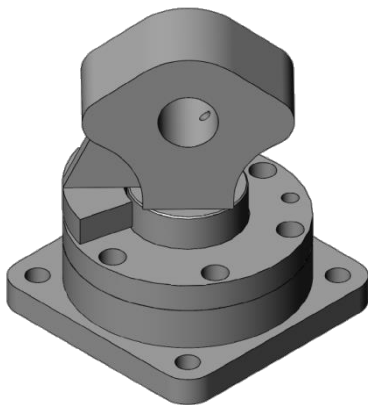
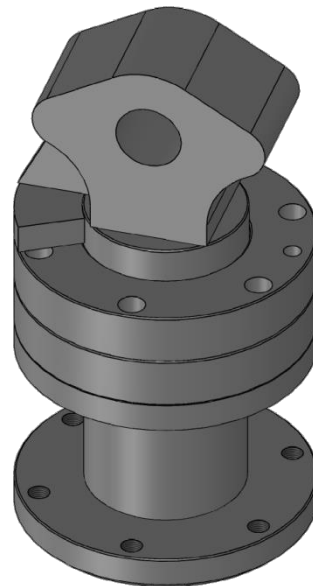
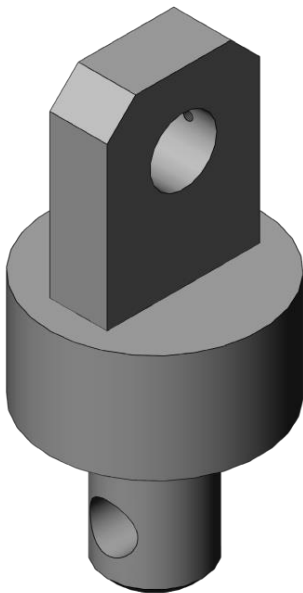
Rotatori Idraulici

Rotatori Idraulici	Carico Max Statico	Carico max Dinamico	Coppia nm	Portata olio l/min	Max pressione lavoro bar	Peso Kg	Qt 
IT-1	1000	500	450	10	250	10	0/20
IT-3	3000	1500	1000	20	250	16.5	20/40
ITF-3	3000	1500	1000	20	250	21.5	20/40
IT-5	5000	2500	1300	20	250	21	50/60
ITF-5	5000	2500	1300	20	250	26	50/60
IT-6	6000	3000	1500	25	250	29.5	60/80
ITF-7	7000	3500	1800	25	250	44	60/80
ITF-11	11000	5500	2700	30	250	58	80/130
ITF-11*	11000	5500	2700	30	250	58	80/130
ITF-16	16000	8000	3300	30	250	70	130/170




ROTATORI MANUALI

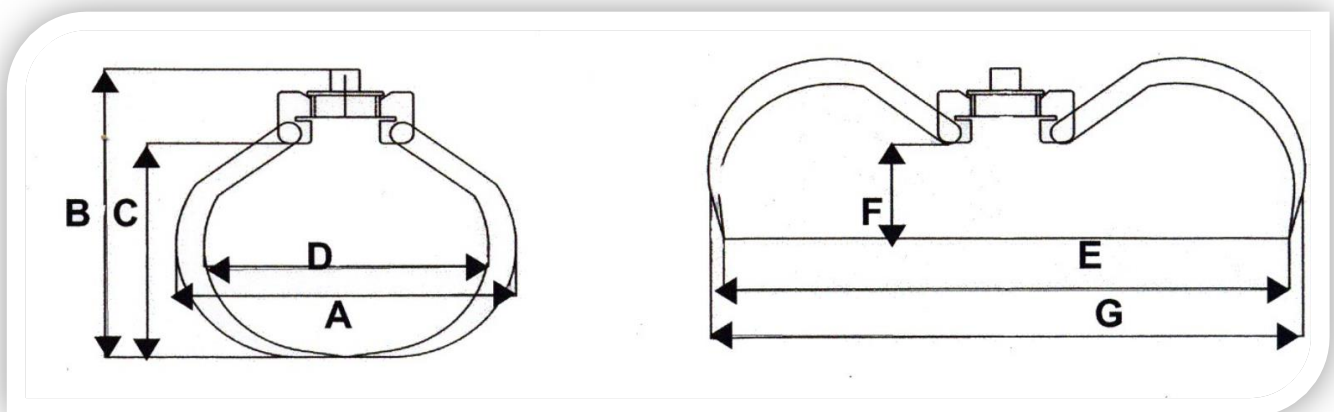
Rotatore	Portata Max	Rotazione	Peso
RM-1.A	1000	250	8
RM-2.A	2000	250	15
RM-2.F	2000	250	25
RM-4.F	4000	250	37
RM-4.F	4000	250	38



Polipo per Legna e materiali vari

Modello	Peso	Capacita Lt	A	B	D	E	F	T 
SGR 160	180	280	980	935	800	1660	180	3,0/8,0
SGR 190	270	380	1280	1155	980	1950	250	6,0/10,0
SGR 220	320	540	1510	1175	1170	2125	350	8,0/15,0

*Attacco macchina non incluso



Pinze Agroforestali

Caratteristiche Pinze Agroforestali

- ✓ **Adatta per raccolta di vari materiali**

Le nostre pinze agroforestali permettono la raccolta di letame, potatura e ramaglie

- ✓ **Presa rapida e robusta**

Realizzata con denti stampati ad alto snervamento permette una presa rapida e robusta del materiale

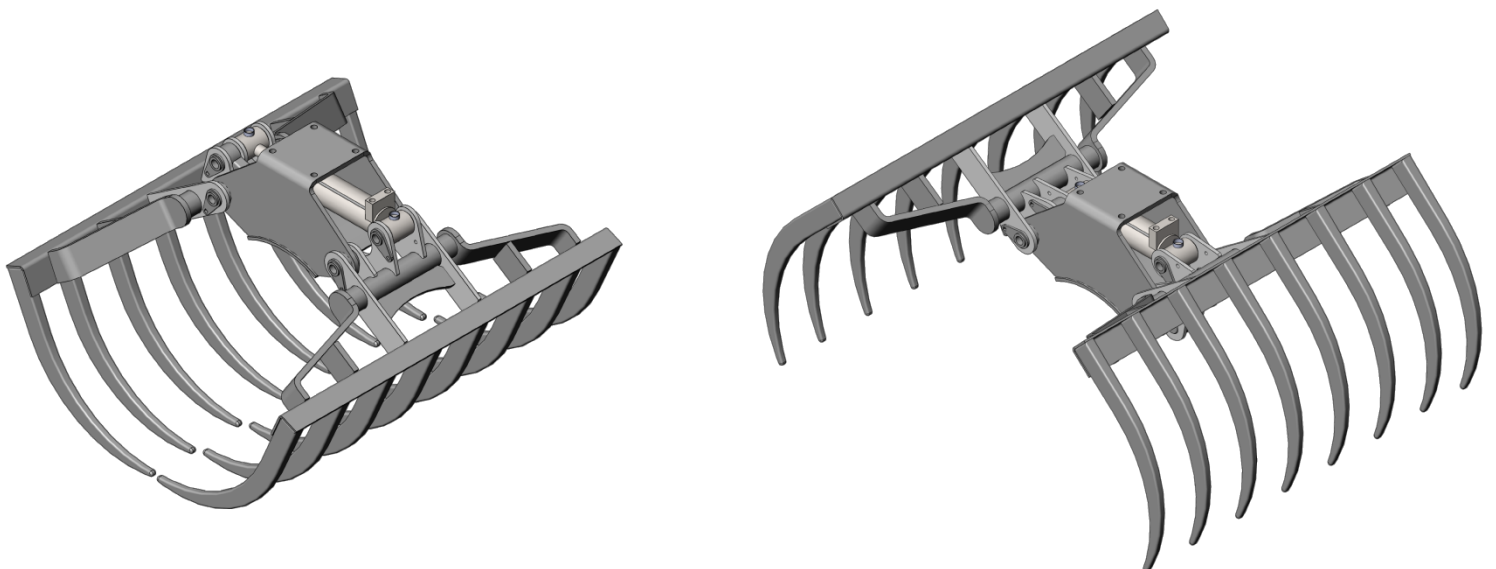
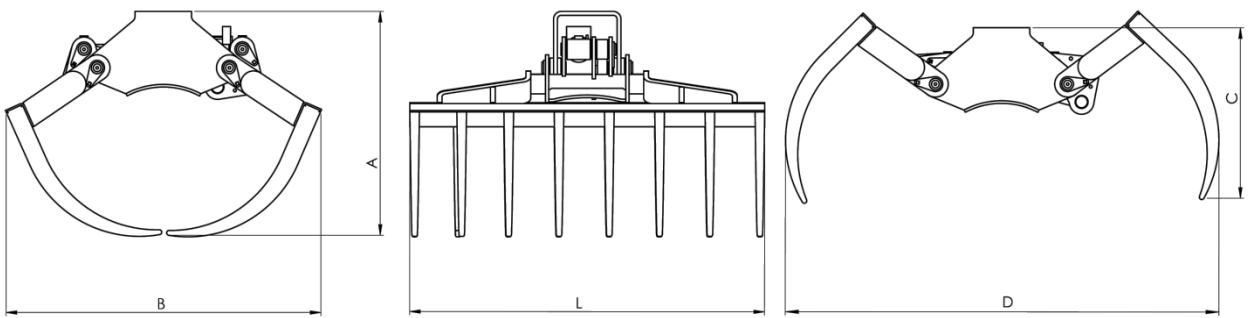
- ✓ **Ingrassatori protetti**

Gli ingrassatori sono collocati all'interno dei perni così da permettere un'alta protezione degli stessi

Pinza Agroforestale

Modello	Denti	Peso	Max Bar	A	B	C	D	L
SGL-6	6	105	200	690	960	510	1400	350
SGL-8	8	125	200	690	960	510	1400	350
SGL-10	10	145	200	690	960	510	1400	350
SGL-12	12	165	200	690	960	510	1400	350
SGL-14	14	185	200	690	960	510	1400	350
SGL-16	16	205	200	690	960	510	1400	350

*Attacco macchina non incluso



Polipi da ferro

CARATTERISTICHE POLIPI DA FERRO

- ✓ **Pale e denti in HARDOX HB400**

L'utilizzo di materiali di alta qualità permette una vita più lunga al polipo anche con utilizzi gravosi

- ✓ **Tubi flessibili facilmente intercambiabili**

La testa è coperta da un carter integralmente smontabile per un facile accesso ai tubi flessibili

- ✓ **Nessun tubo idraulico a vista nel cilindro**

Il tubo del cilindro è protetto nella parte interna, questo permette una protezione integrale da urti

- ✓ **Verniciatura bicomponente ad alta resistenza**

Il polipo viene verniciato prima del montaggio in modo che non ci siano aree non verniciate

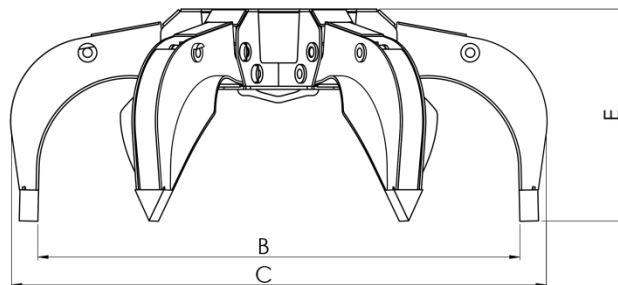
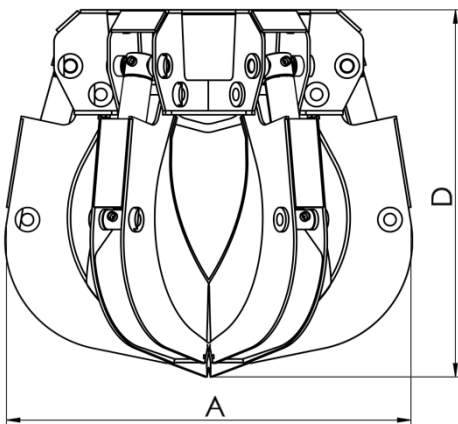
- ✓ **Montaggio rotatore incassato nel polipo**

Non disponibile sui modelli 100/4 - 130

Polyp Grabs for iron Scrap

Modello	Denti	Capacita LT	Peso	Max Bar	A	B	C	D	E
SGF 100/4	4	100	95	200	680	990	1120	590	485
SGF 130/4	4	130	115	250	800	1170	1340	710	550
SGF 130/5	5	130	130	250	800	1170	1340	710	550
SGF 180/4	4	180	235	300	925	1400	1510	800	650
SGF 210/5	5	210	275	300	925	1400	1510	800	650
SGF 270/4	4	270	310	300	900	1560	1720	900	680
SGF 270/5	5	270	345	300	900	1560	1720	900	680
SGF 270/6	6	270	385	300	900	1560	1720	900	680
SGF 320/4	4	320	385	300	1060	1690	1850	920	700
SGF 320/5	5	320	405	300	1060	1690	1850	920	700
SGF 320/6	6	320	485	300	1060	1690	1850	920	700
SGF 400/4	4	400	490	300	1090	1900	2050	1020	730
SGF 400/5	5	400	525	300	1090	1900	2050	1020	730
SGF 400/6	6	400	595	300	1090	1900	2050	1020	730

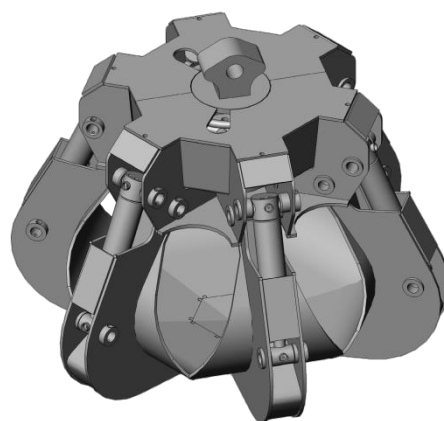
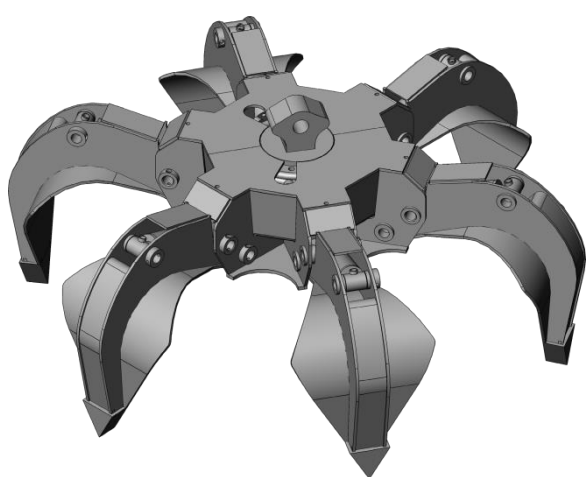
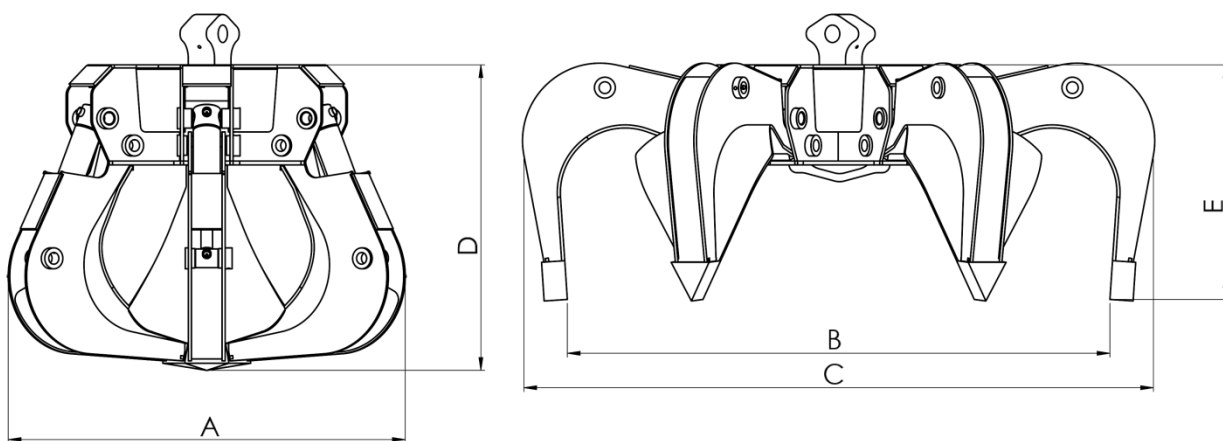
*Attacco macchina non incluso



Polipi compatti per gru da Camion

Modello	Denti	Capacita Lt	Peso	Max Bar	A	B	C	D	E	
SGF-C	5	250	310	300	1025	1400	1630	780	600	
SGF-C	6	250	335	300	1025	1400	1630	780	600	

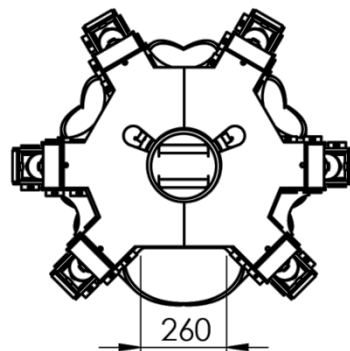
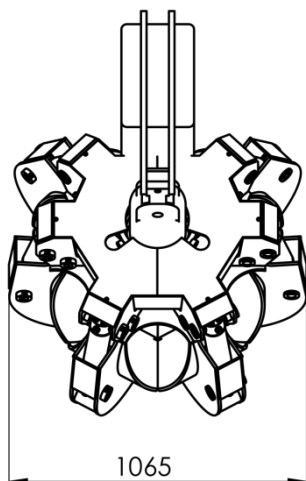
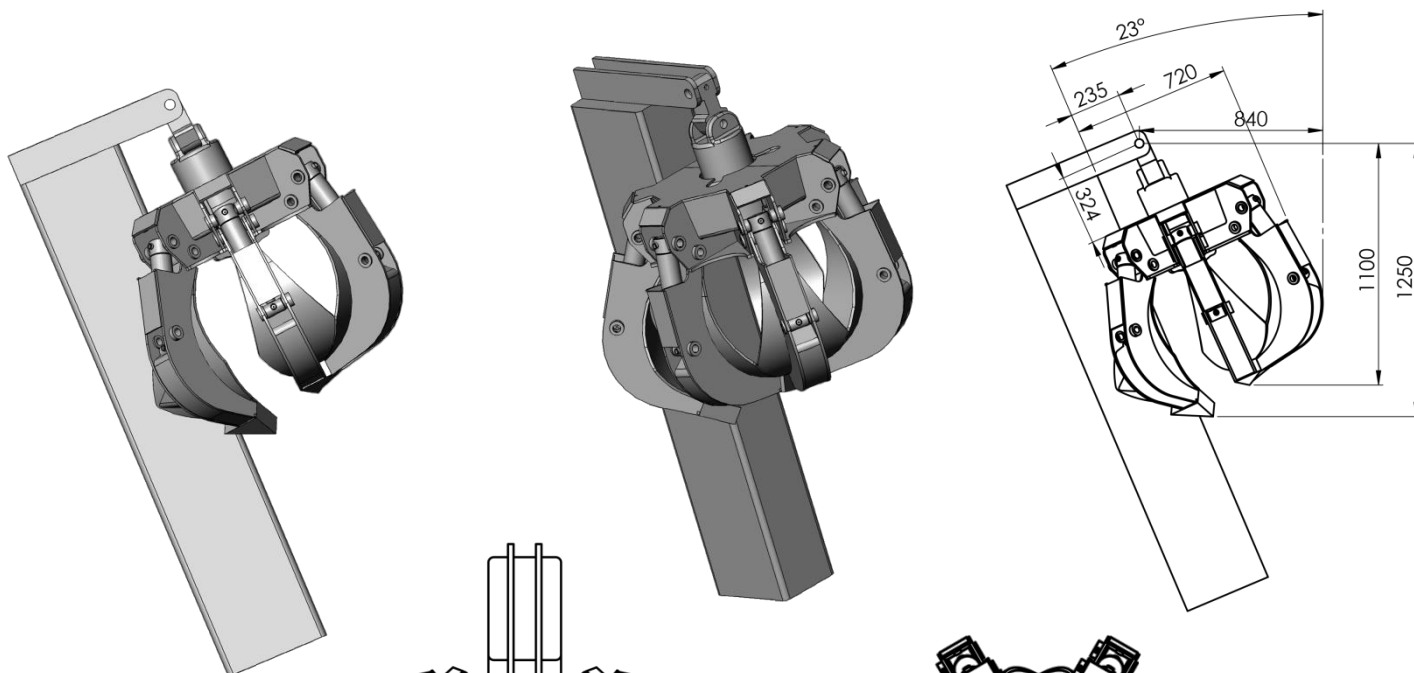
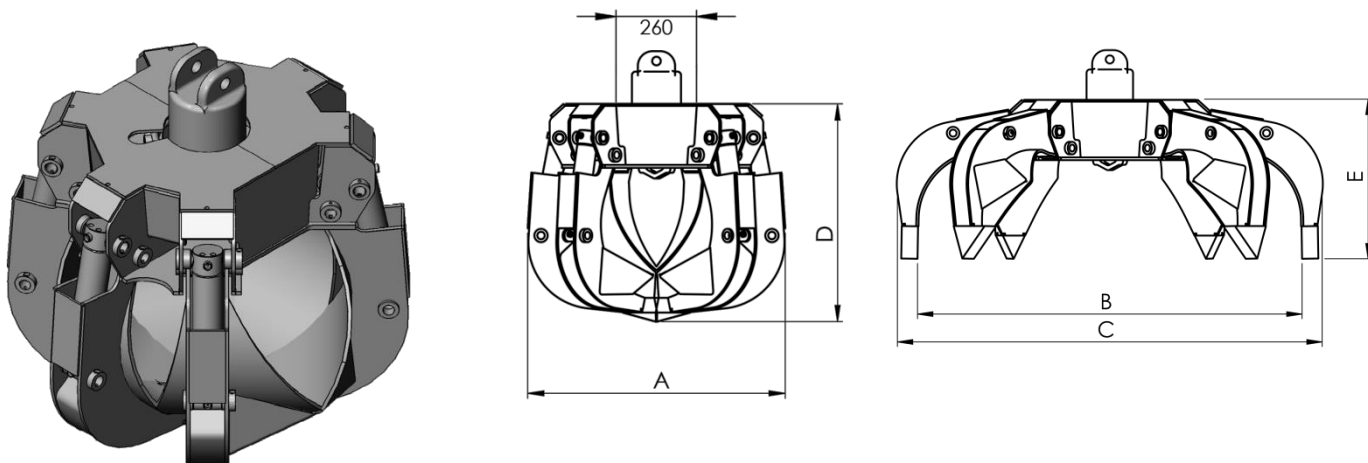
*Attacco macchina non incluso



Polipo per gru da Camion Assimetrici

Modello	Denti	Capacita Lt	Peso	Max Bar	A	B	C	D	E
SGF-Z	6	320	495	300	1065	1690	1850	920	700


*Attacco macchina non incluso



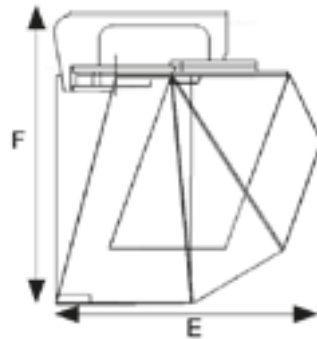
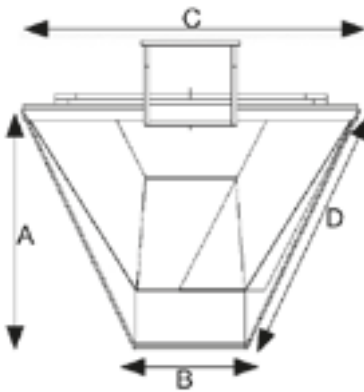
Benna creazione e pulizia fossati

Benna speciale dedicata alla creazione e pulizia dei fossati.

Grazie al sistema di rotazione attivato da un martinetto idraulico, che permette la rotazione fino 90° è possibile lavorare lateralmente rispetto alla macchina operatrice agevolando così la creazione/pulizia di fossati paralleli alla careggiata.

Modello	Peso	A	B	C	D	E	F	Qt 
SGBF5	200	65	28	80	80	70	80	50/80
SGBF8	300	73	35	100	80	80	90	80/150

*Attacco macchina non incluso



Benne

Caratteristiche delle Benne

✓ **Benne leggere**

Per sollevamento di sabbia, cippato e terreno sfuso Particolarmente versatile nella versione MR

✓ **Materiale resistente e antiusura**

Costruite in materiale ad alto snervamento S700 e con lame antiusura

✓ **Ingrassatori protetti**

Gli ingrassatori sono collocati all'interno dei perni così da permettere un'alta protezione degli stessi

✓ **Boccole in bronzo**

Vengono utilizzate boccole in bronzo tipo "Wieland" che permettono un'elevata durata dei perni e una facile sostituzione delle stesse

✓ **Valvola di blocco**

Di serie su modelli SG-S and SG-M

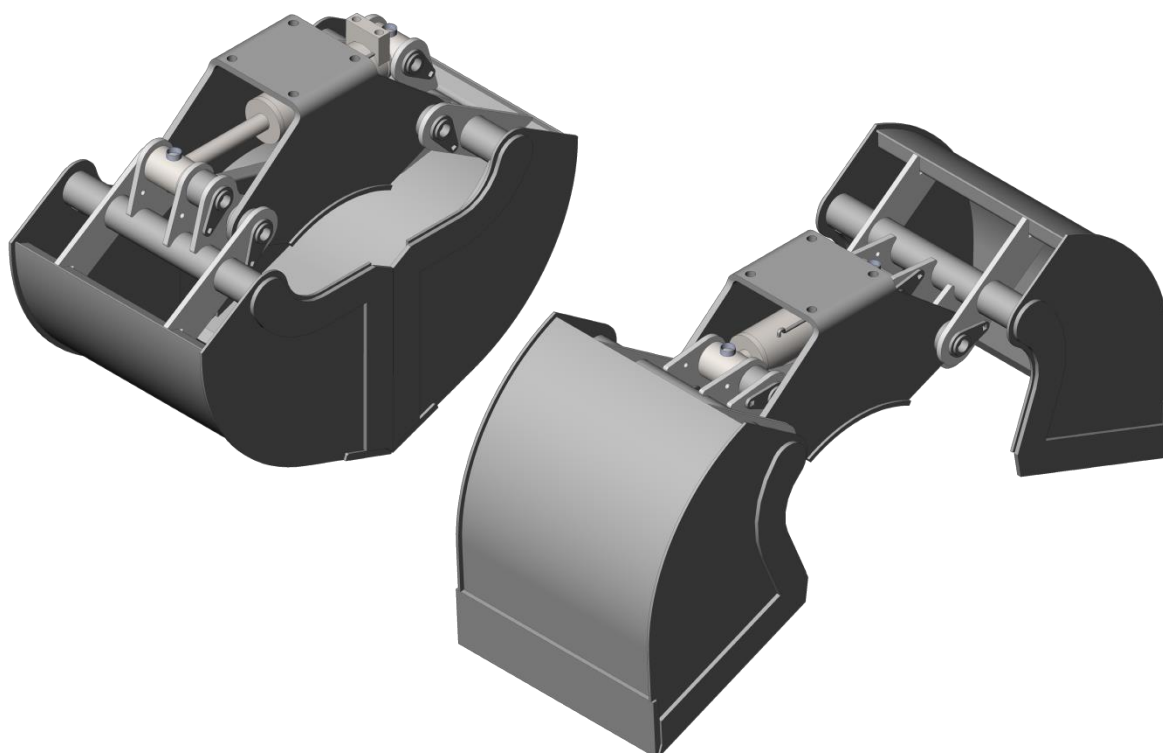
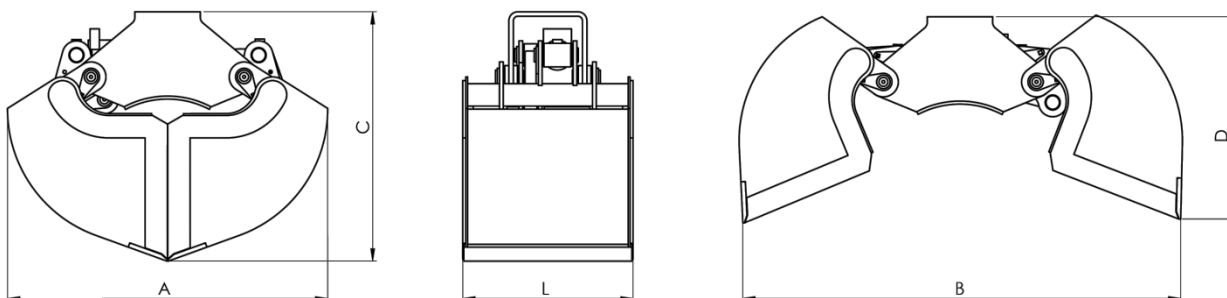
✓ **Dente smontabile**

Disponibile solo sui modelli SG-S and SG-M

Benna Bivalve Leggera (per sabbia)

Modello	Capacità Lt	Peso Kg	Max/Bar Pressione	A	B	C	D	L
SGBL 35	35	30	200	456	624	357	304	305
SGBL 50	50	50	200	626	894	492	390	330
SGBL 90	90	80	200	760	1100	585	500	350
SGBL 125	125	130	200	840	1200	660	523	450
SGBL 155	155	140	200	840	1200	660	523	550
SGBL 175	175	150	200	840	1200	660	523	650
SGBL 205	205	160	200	840	1200	660	523	750
SGBL 225	225	172	200	840	1200	660	523	850
SGBL 320	320	205	200	1040	1430	780	565	800
SGBL 360	360	222	200	1040	1430	780	565	900
SGBL 400	400	230	200	1040	1430	780	565	1000

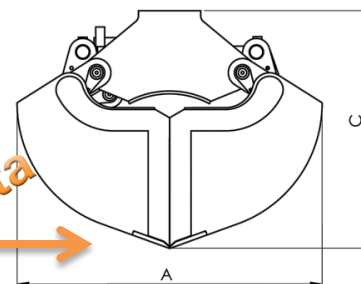
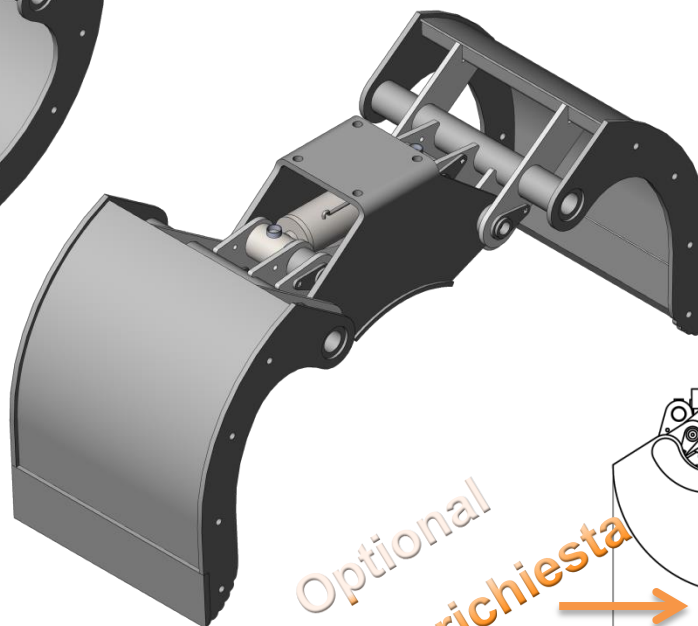
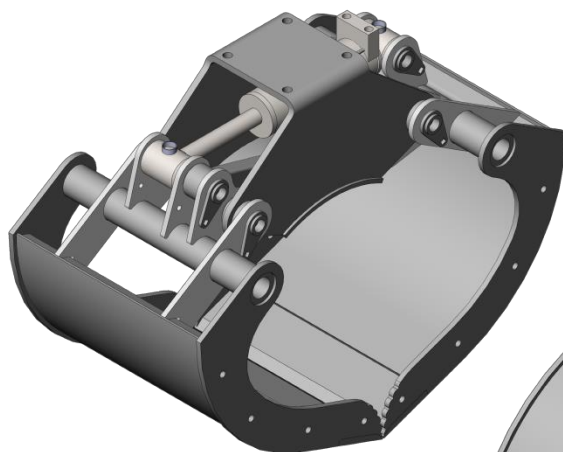
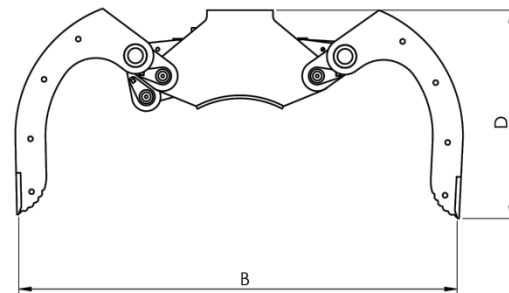
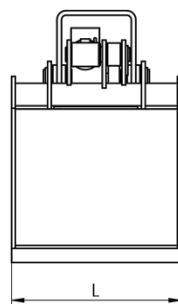
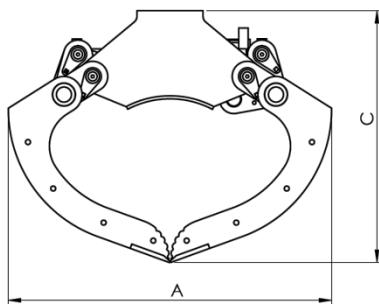
*Attacco macchina non incluso



BENNE BIVALVE LEGGERA CON PARETI SMONTABILI

Modello	Capacità Lt	Peso	Max/Bar Pressione	A mm	B mm	C mm	D mm	L mm
SGB-MR 35	35	31	200	456	624	357	304	305
SGB-MR 50	50	51	200	626	894	492	390	330
SGB-MR 90	90	84	200	760	1100	585	500	350
SGB-MR 125	125	135	200	840	1200	660	523	450
SGB-MR 155	155	142	200	840	1200	660	523	550
SGB-MR 175	175	151	200	840	1200	660	523	650
SGB-MR 205	205	160	200	840	1200	660	523	750
SGB-MR 225	225	171	200	840	1200	660	523	850
SGB-MR320	320	207	200	1040	1430	780	565	800
SGB-MR 360	360	222	200	1040	1430	780	565	900
SGB-MR 400	400	230	200	1040	1430	780	565	1000

*Attacco macchina non incluso

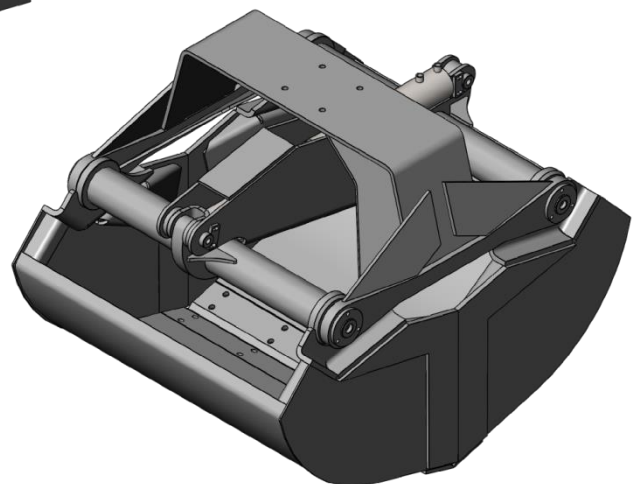
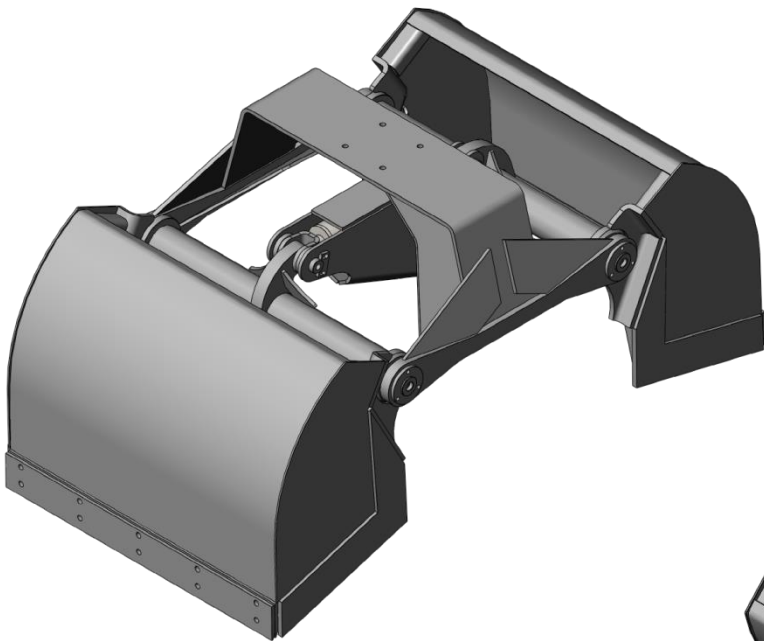
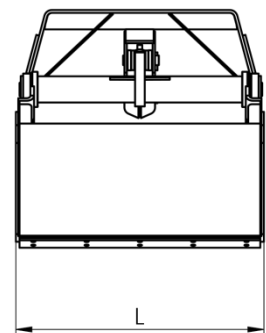
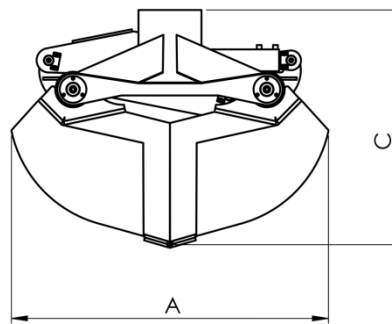
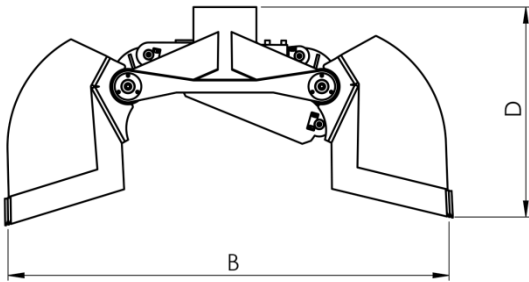


Optional
Pareti a richiesta

BENNE BIVALVE PER SCAVI

Modello	Capacità Lt	Peso Kg	Max/Bar Pressione	A	B	C	D	L
SGBS 300	300	355	300	1300	1820	965	865	530
SGBS 400	400	415	300	1300	1820	965	865	830
SGBS 500	500	460	300	1300	1820	965	865	1030
SGBS 650	650	495	300	1300	1820	965	865	1230
SGBS 1000	1000	570	300	1450	2170	1150	950	1230

*Attacco macchina non incluso



Cestelli

Caratteristiche Cestelli

✓ Verniciatura a polvere

Viene utilizzato un procedimento a polvere con l'uso di nanotecnologie che ne permettono la resistenza fino a 1200 ore in nebbia salina

✓ Cilindri con circuito calibrato

I cilindri con circuito calibrato permettono il bilanciamento graduale della cesta

✓ Tubo di sostegno cestello

Il tubo di sostegno del cestello è costruito in un unico particolare piegato, quindi senza saldature per garantirne la tenuta meccanica

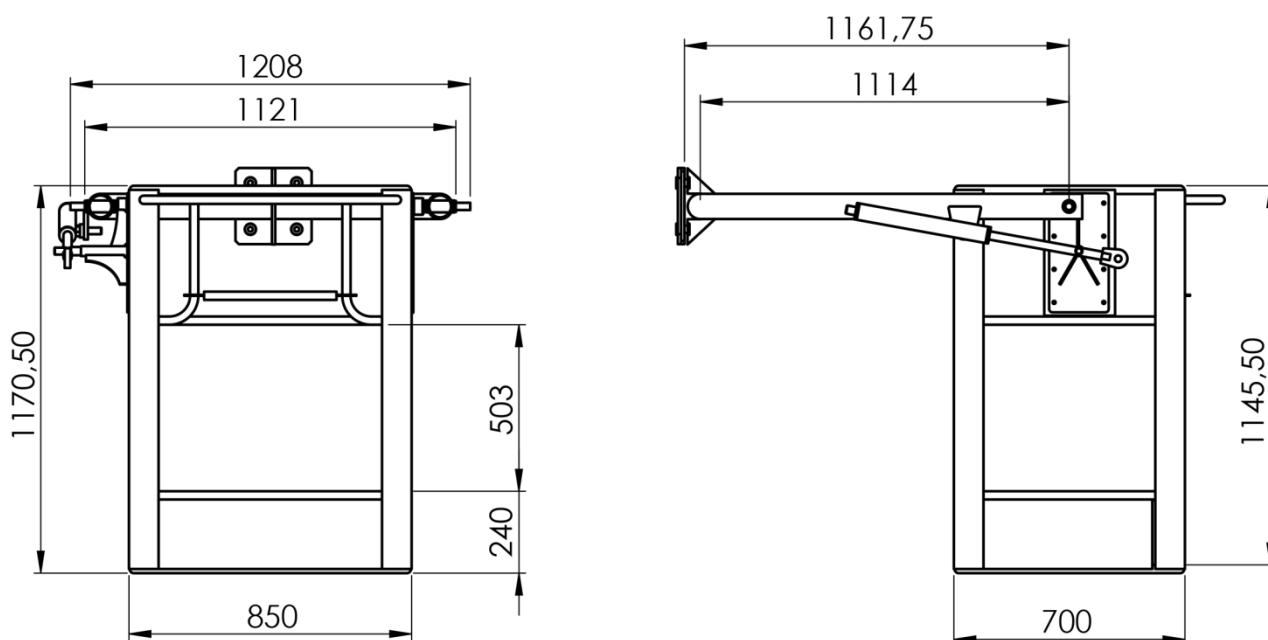
✓ Pianale in alluminio rivettato

Il pianale in alluminio è facilmente sostituibile in caso di usura o rotture



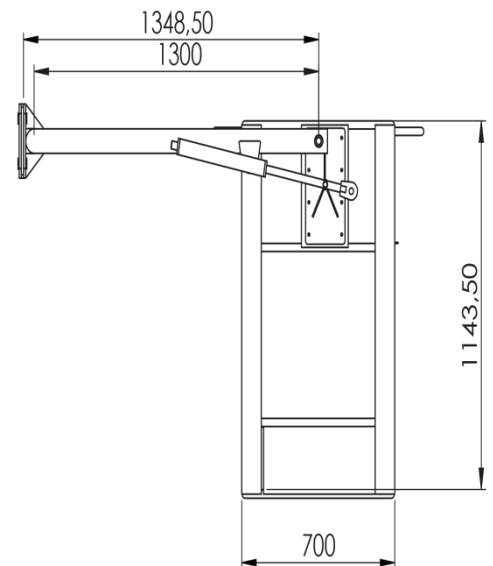
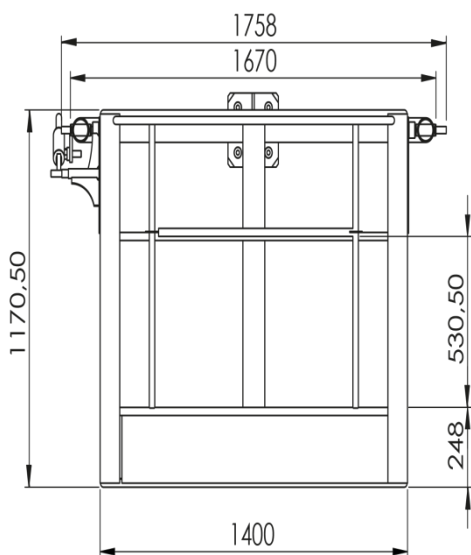
Cetselli Monoposto

Modello	Materiale	Peso Kg	PortataMax kg	Persone	Dimensioni mm
SGPF 1	Ferro	90	120	1	800x650x1145,50
SGPA 1	Alluminio	70	120	1	800x650x1145,50
SGPI 1	Acciaio Inox	88	120	1	800x650x1145,50

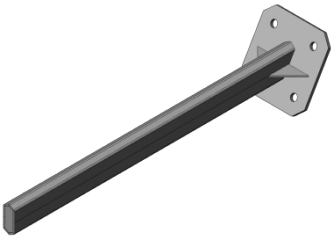


Cestello Biposto

Modello	Materiale	Peso Kg	Portata Max kg	Persone	Dimensioni mm	
SGPF 2	Ferro	112	200	2	1350x650x1143,50	
SGPA 2	Alluminio	87	200	2	1350x650x1143,50	
SGPI 2	Acciaio Inox	108	200	2	1350x650x1143,50	

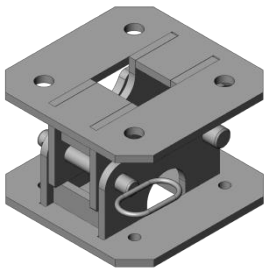


ACCESSORI CESTELLI



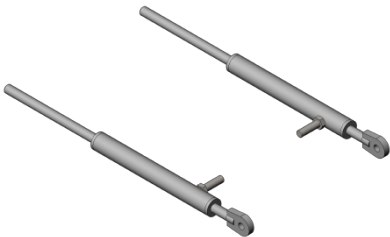
Innesto

Collegamento su misura per la gru



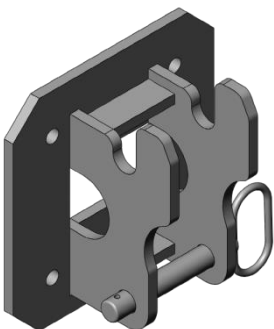
Attacco Rapido

Consente lo sgancio rapido del cestello dalla gru



Doppio Cilindro

Migliora la stabilizzazione del cestello in fase di lavoro



Semiattacco lato gru

Da la possibilità di collegare il cestello rapidamente a più gru

CESTA TRASPORTO LEGNAME E MATERIALI VARI

La Cesta nasce dalla richiesta sempre maggiore di attrezzature specifiche per la movimentazione di legname dal bosco all'imposto.

Strutturalmente concepita per resistere agli usi più gravosi, grazie al progetto innovativo, la nostra Cesta risulta un attrezzo polivalente, è possibile trasportare agevolmente pali da recinzione e materiali vari quali sassi, cisterne, etc...

La Cesta in versione standard da noi realizzata è consigliata per trattrici a partire da 80 HP.

E' possibile avere spondine di contenimento.

Il ribaltamento può essere manuale o idraulico.

Si costruiscono Ceste su disegno del cliente.

Modello Standard	SGC180
Larghezza Base	mm 1800
Profondità	mm 900
Altezza	mm 1200
Peso	Kg 340



SPACCALEGNA

Spaccalegna elettrico telescopico monofase.

La macchina è azionata elettricamente con motore da Kw. 2,2 o Kw 3,8

Predisposta per spaccare la legna di lunghezza max 60 cm.

La macchina è dotata di tutti i criteri tecnici previsti dalle vigenti normative.

Modello	SGPET9
Azionamento	Motore elettrico 220V
	Motore elettrico 380V
Lung.di Spacco	cm. 60
Dimensioni	
Larghezza	Cm 70
Profondità	Cm 95
Altezza	Cm 110
Peso	Kg 130



TRINCIA SGMC PROFESSIONAL

MODELLO	LARGHEZZA	PESO	NUMERO ZAPPE
SGMC 90	90	300	8
SGMC 110	110	350	10
SGMC 130	130	390	12
SGMC 150	150	430	14

