



**Bobcat**®

Trivella

Accessori



## Per praticare fori da 15 cm a 90 cm con la massima rapidità e precisione.

Le trivelle Bobcat sono disponibili in cinque versioni:

■ **I gruppi motore delle trivelle 10, 15C e 30C presentano le seguenti caratteristiche:**

- Trasmissione diretta per una maggiore efficienza operativa. Grazie alla carenatura di dimensioni ridotte, l'intero gruppo motore trivella segue la punta all'interno del foro, aumentando di 30 cm la profondità di scavo rispetto alle trivelle tradizionali (punta da 305 mm o maggiore).
- Coppia più elevata. Una concezione efficiente e una cilindrata modificata assicurano a questi accessori una coppia davvero eccezionale.
- Combinazione brevettata di albero circolare ed esagonale di serie nei modelli 15C e 30C.

- Albero esagonale sui modelli 15H e 30H.
- Ampia selezione di sistemi di montaggio per tutte le macchine Bobcat.

■ **Perforazione professionale**

L'esclusiva configurazione con giunto a snodo permette alla trivella di praticare fori perfettamente perpendicolari anche quando la vostra macchina Bobcat opera su terreni accidentati.

Questo utile accessorio trasforma il vostro miniescavatore Bobcat in una macchina trivellatrice per praticare fori per il posizionamento di pali, ormeggi, colonnine e basamenti in zone di difficile accesso.



## Caratteristiche

### ■ Combinazione di albero circolare ed esagonale

La combinazione brevettata di albero circolare ed esagonale permette di utilizzare punte sia circolari che esagonali. La combinazione brevettata di albero circolare ed esagonale è di serie nei modelli 15C e 30C.



### ■ Punte e denti per diversi tipi di terreno

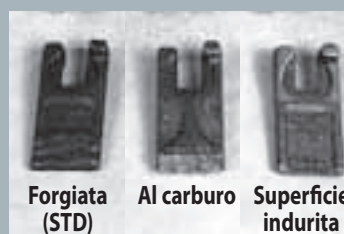


#### Punta standard (nera)

Mozzo CIRCOLARE 63,5 mm. Testa di perforazione in acciaio a doppia spirale, punto pilota Tri-Flow™, lunghezza 1.245 mm

#### Applicazioni

Operazioni di scavo normali in terreno argilloso e sabbioso



Forgiata (STD)

Al carburo

Superficie indurita

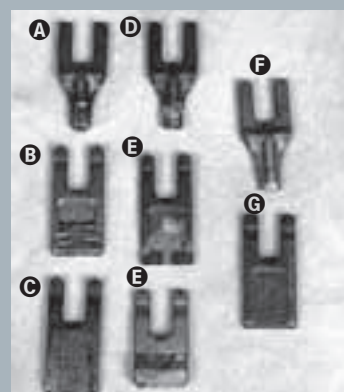


#### Punta per impieghi gravosi (arancione)

Mozzo ESAGONALE 50,8 mm. Testa di perforazione in ghisa a spirale singola, punto pilota Tri-Flow™, lunghezza 1.067 mm

#### Applicazioni

Terreno duro, hardpan, caliche, asfalto e suolo ghiacciato



A. Scalpello dentato con superficie indurita

B. Superficie indurita su 2 lati

C. Superficie indurita su 1 lato

D. Scalpello dentato al carburo

E. Scalpello al carburo

F. Scalpello dentato standard

G. Scalpello angolato standard



#### Punta da roccia (bianca)

Mozzo ESAGONALE 50,8 mm. Testa di perforazione in ghisa a spirale singola, punto pilota Rock Ripper™, lunghezza 1.067 mm.

#### Applicazioni

Roccia fratturabile, asfalto e terreno duro con presenza di rocce



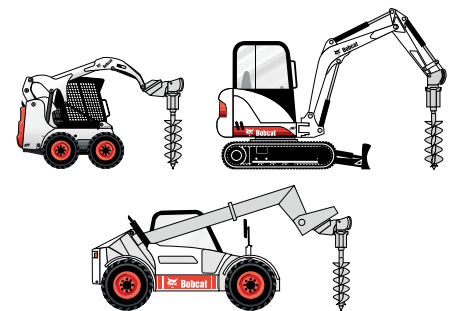
Al carburo circolare

Modello	10	15C	15H	30C	30H
Lunghezza	214 mm	269 mm	269 mm	269 mm	269 mm
Larghezza	233 mm	260 mm	260 mm	260 mm	260 mm
Altezza	470 mm	525 mm	525 mm	525 mm	525 mm
Diametro del gruppo di comando	254 mm	305 mm	305 mm	305 mm	305 mm
Peso	64 kg	98 kg	91 kg	105 kg	94 kg
Sistema di trasmissione	Diretta	Diretta	Diretta	Diretta	Diretta
Velocità (giri/min.) alla portata (l/min)	36 giri/min. a 23 l/min	38 giri/min. a 30 l/min	38 giri/min. a 30 l/min	32 giri/min. a 49 l/min	32 giri/min. a 49 l/min
	90 giri/min. a 57 l/min	85 giri/min. a 68 l/min	85 giri/min. a 68 l/min	68 giri/min. a 106 l/min	68 giri/min. a 106 l/min
Coppia a 11.930 kPa	1108 Nm	1410 Nm	1410 Nm	2734 Nm	2734 Nm
Coppia a 20.682 kPa	2077 Nm	2644 Nm	2644 Nm	5126 Nm	5126 Nm
<b>Macchine compatibili</b>					
Pale	S70, S100, S130 - S205, T140	S100, S130, S150, S160, S175, S185, S205, S220, S250, S300, A300, T140, T190, T250, T300	S100, S130, S150, S160, S175, S185, S205, S220, S250, S300, A300, T140, T190, T250, T300	S130, S150, S160, S175, S185, S205, S220, S250, S300, A300, T140, T190, T250, T300	S130, S150, S160, S175, S185, S205, S220, S250, S300, A300, T140, T190, T250, T300
Escavatori	319, 321, 323, 325, 328, 425, 428	325, 328, 329, 331, 331E, 334, 335, 337, 425, 428, 430, 435	325, 328, 329, 331, 331E, 334, 335, 337, 425, 428, 430, 435	325, 328, 329, 331, 331E, 334, 335, 337, 425, 428, 430, 435	325, 328, 329, 331, 331E, 334, 335, 337, 425, 428, 430, 435
Telescopici	-	T2250, T2556, T2566, T3571, T3571L, T35100, T35100L, T35100SL, T35120L, T35120SL, T40140, T40170	T2250, T2556, T2566, T3571, T3571L, T35100, T35100L, T35100SL, T35120L, T35120SL, T40140, T40170	T2250, T2556, T2566, T3571, T3571L, T35100, T35100L, T35100SL, T35120L, T35120SL, T40140, T40170	T2250, T2556, T2566, T3571, T3571L, T35100, T35100L, T35100SL, T35120L, T35120SL, T40140, T40170
Profondità di scavo (senza prolunga)	1473 mm	1575 mm	1575 mm	1575 mm	1575 mm

Dimensioni punte	
• Standard:	152 mm, 228 mm, 305 mm, 406 mm, 457 mm, 508 mm, 610 mm, 762 mm
• Messa a dimora di alberi:	406 mm, 610 mm, 762 mm, 915 mm
• Impieghi gravosi:	152 mm, 228 mm, 305 mm, 406 mm, 457 mm, 508 mm, 610 mm, 762 mm, 915 mm, 1067 mm
• Roccia:	152 mm, 228 mm, 305 mm, 406 mm, 457 mm, 508 mm, 610 mm, 762 mm

Dotazioni opzionali	
Prolunghe:	Prolunga 356 mm
	Prolunga circolare regolabile 610 mm (posizioni di regolazione: 229 mm, 419 mm, 610 mm)
	Prolunga esagonale regolabile 610 mm (posizioni di regolazione: 229 mm, 419 mm, 610 mm)
	Prolunga circolare regolabile 1.219 mm (posizioni di regolazione: 330 mm, 627 mm, 922 mm, 1.219 mm)
	Prolunga circolare regolabile 1.219 mm (posizioni di regolazione: 584 mm, 902 mm, 1.219 mm)

Adattatori per alberi esagonali o circolari:	
	Adattatore lato femmina: sezione circolare; lato maschio: sezione esagonale, fuso
	Adattatore lato femmina: sezione esagonale; lato maschio: sezione circolare, fuso
	Adattatore da asse esagonale a punta circolare; manicotto



### Selezionare la trivella Bobcat in base alle proprie esigenze:

Modello	Coppia	Marcia	Utilizzo raccomandato
10	Bassa	Alta	Aree con terreni relativamente facili da perforare o smossi. Punte con diametri fino a 610 mm.
15C 15H	Media	Media	Applicazioni da moderate a gravose, terreno roccioso e condizioni di perforazione occasionalmente difficili. Punta con diametri fino a 914 mm.
30C 30H	Alta	Bassa	Operazioni di perforazione quotidiane gravose in hardpan, asfalto o terreno ghiacciato. Ideale per punte esagonali a largo diametro.



[www.bobcat.eu](http://www.bobcat.eu)